

<p>第 110 号</p>	<p><i>Super Highway</i></p>	
<p>発行日 2023. 6. 2</p>	<p>J R 東労組バス関東本部</p>	<p>J R 東労組ホームページ</p>

大型の台風 2 号接近・警戒を！

**先ずは、自身と家族の安全を確保して、
業務に携わる方は、**

“安全最優先、” できよろしくお願ひします。

■ 豪雨時の運転上の注意点

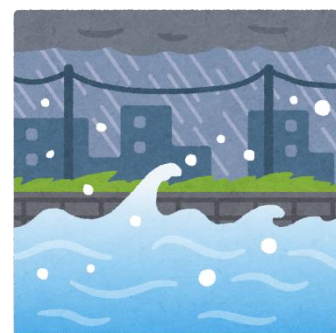
- ・ 道路冠水の危険箇所の走行は、避ける
- ・ 短時間豪雨の恐れがあるときは運転を、控える

■ 雨天時の安全走行の基本

- ・ 雨の降り始めは、傘のない歩行者や自転車に注意
- ・ カーブでは手前で早めにスピードを落とす
- ・ 追越しはせず、進路変更もできるだけ控える
- ・ 雨が激しくなったら運転を、中断する

■ 台風接近時の注意点

- ・ 海辺は、暴風・高波・高潮に注意
- ・ 川辺は、氾濫に注意
- ・ 山辺は、土砂災害に注意



何か異常・問題等発生しましたら、

各分会執行部役員へ連絡をお願いします！

J R バス関東で働く仲間を一つに！